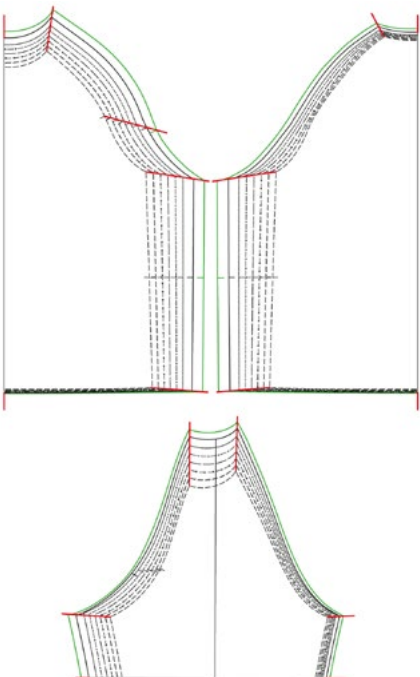
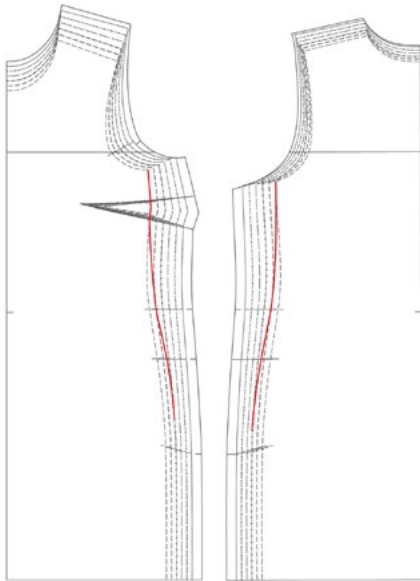


Comment puis-je adapter une coupe?



QUELLE TAILLE POUR QUEL MODÈLE?

Pour un haut, choisir selon le tour de poitrine et pour un pantalon selon le tour de hanche. Si les mesures se trouvent dans un secteur limite, on décidera alors si la pièce doit être plus ample ou plus cintrée.

Pour les robes, la taille se choisit selon le tour de poitrine, mais on dessine des transitions fluides entre les lignes de taille de la coupe comme illustré (ligne rouge). Notre exemple indique un tour de poitrine de la taille 36 et un tour de hanche de la taille 40.

POUR UNE TAILLE DE 168 CM	36	38	40	42	44	46	48
Tour de poitrine	84	88	92	96	100	104	110
Tour de taille	67	71	75	79	83	87	92
Tour de hanche	93	96	99	102	105	108	114
Longueur avant	43	44	45	46	47	48	49
Longueur de taille dos	41	41,5	42	42	42	42	43
Largeur du dos	34,5	35,5	36,5	37,5	38,5	39,5	41
Largeur des épaules	12	12	12	12,5	12,5	12,5	13
Longueur des manches	60	60	60	60,5	60,5	61	61
Circonférence du bras	27	28	29	30,5	31,5	32	34
Longueur latérale	106	106	106	106	106	106	106

ADAPTATION DE COUPE

UNE TAILLE AU-DESSUS?

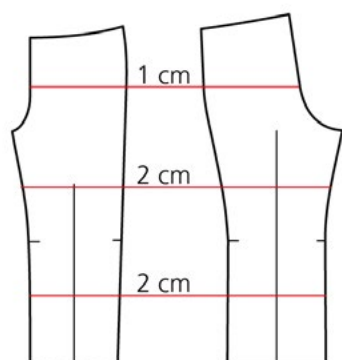
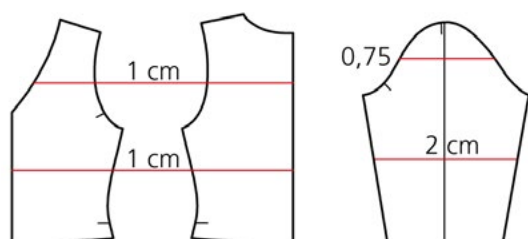
Plus un modèle est droit et simple, plus il sera facile de le confectionner une taille au-dessus. En général, les tailles dans le secteur 36 à 46 se modifient de manière linéaire, c'est malheureusement un peu plus difficile en dessous et en dessus. C'est un travail délicat qui exige du doigté.

Après le dessin de la nouvelle taille, les longueurs de couture doivent être contrôlées et adaptées tout comme les repères qui doivent être éventuellement déplacés. Mais attention, un arrondi de bras est toujours plus long que l'emmanchure sauf les manches raglan comme sur l'illustration.

Pour agrandir ou réduire, il faut mesurer la différence par rapport à la prochaine taille dans tous les coins rouges marqués et placer un point dans les écarts correspondants sur les lignes rouges. Puis dessiner ensuite toutes les lignes dans un même tracé.



made to create **BERNINA**



JE SUIS PLUS PETITE/PLUS GRANDE

Comme déjà mentionné, le tableau des tailles se base sur une taille de 168 cm. Les petites tailles partent de 160 cm et les grandes tailles de 176 cm.

Pour adapter une coupe à ces tailles, les découpes en papier sont découpées sur les lignes dessinées et ajoutées ou retirées en correspondance à la différence mesurée. Si des niveaux apparaissent, ils seront égalisés de manière fluide sur les côtés.

LA DECOUPE TERMINEE

Dès que toutes les étapes ont été suivies et le patron adapté en correspondance, il est conseillé de tenir chaque pièce devant son corps et devant un miroir ou idéalement les placer sur un mannequin de couture. On peut ainsi effectuer les ultimes corrections.

Remarque: tous nos patrons et nos mesures s'entendent sans surplus sauf mention contraire!

VEUILLEZ LIRE LES CONSEILS SUIVANTS:

- Comment puis-je prendre les bonnes mesures?
- Un nouveau patron! Marche à suivre?